

Depuis la nuit des temps, l'homme utilise son corps, ses mains, son regard pour communiquer, entrer en relation. De façon naturelle, les bébés, les jeunes enfants reproduisent des gestes ou des signes de la main pour dire au revoir, envoyer un bisou ou mimer une demande quand ils ne savent pas le mot adapté. Et l'adulte appuie ce mode de langage par des comptines mimées, gestuées..



Que nous soyons, petits, grands, la LANGUE SIGNEE offre à tous la possibilité de créer du lien autrement, de s'exprimer différemment et d'étendre le canal verbal que nous utilisons au mode visuo-gestuel qu'utilise la Langue des Signes Française, LSF, pour enrichir d'une façon générale notre communication.

Et de ce fait, la LANGUE DES SIGNES peut être aussi une langue pour des enfants entendants, et non pas uniquement pour des personnes sourdes...!



Accompagnés par la parole, les signes issus de la LSF offrent une autre couleur aux mots, elle en appuie le sens, en donne une image mentale, investie par le corps tout entier, par notre expression du visage, notre positionnement dans l'espace.

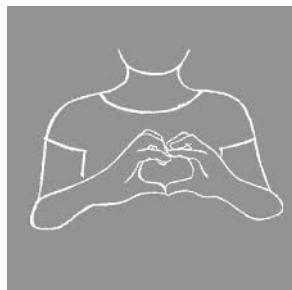
Pour petits et grands, familles ou professionnel(le)s, la LSF valorise, encourage et stimule tour à tour l'expression, la communication, le partage.

L'enfant se sent compris, le geste facilite le dialogue, on prend confiance en soi, en l'autre.

Les signes comblent le manque de vocabulaire, et de plus, ajoute une gestuelle/du mime toujours très expressif.

Incompréhensions et frustrations diminuent, la relation s'enrichit, s'épanouit.

Jouer avec ses mains, son corps, développe aussi l'expression spontanée, la coordination, la psychomotricité...l'interaction, la création et l'imaginaire.....



Aux GIRAFONS, nous signons, nous parlons, nous écoutons le silence,  
et nous communiquons, surtout et avant tout.....

Tout ceci, dans la bienveillance, l'écoute, l'humour et la tendresse....

Catherine Dionneau